

M40-AD Airless



Antes de instalar o equipamento você deve:

- ler atentamente o manual;
- verificar se o volume e a pressão da rede de ar comprimido são suficientes para acionar o equipamento;
- considerar que o volume de ar necessário para acionar a bomba é de 190 litros por minuto;
- observar o ponto onde será feita a tubulação de alimentação da bomba de forma que o condensado não escoe para dentro da bomba. Fazer a tomada na parte superior da tubulação.

LIMPEZA DO EQUIPAMENTO

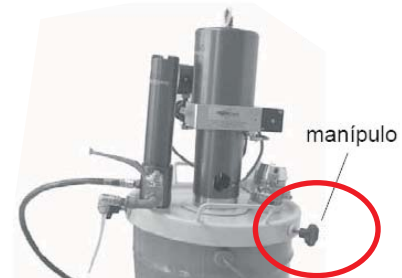
O procedimento de limpeza do equipamento deve ser realizado após a instalação, e, também, periodicamente.

Sempre que necessário realizar a limpeza do equipamento repita os passos abaixo.

- 1** Separe o conjunto bomba do balde e coloque solvente no balde (aprox. 3L).



- 2** Colocar o conjunto bomba no balde. Não esqueça de verificar se os manípulos estão bem apertados.

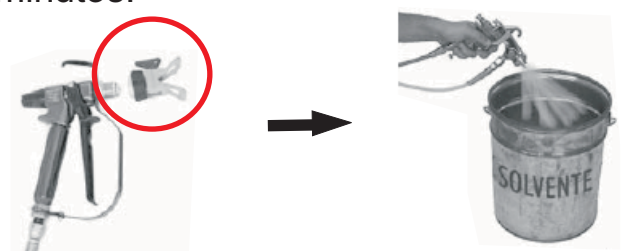


- 3** Regule a pressão da bomba a 1.0 bar. Nessa etapa o agitador pneumático NÃO deve ser acionado.



**GIRAR NO
SENTIDO
HORÁRIO**

- 4** Retire o conjunto do bico de pulverização da pistola. Segure a pistola na direção de um recipiente e aperte o gatilho da pistola por alguns minutos.



Obs.: A bomba tem suas batidas aceleradas a medida que o solvente vai acabando.

5 Desligue a bomba e retire-a do balde.

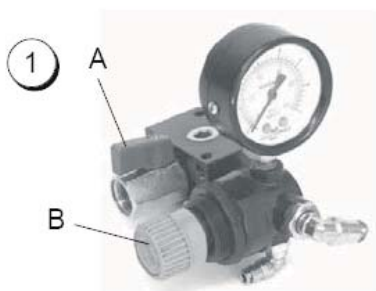


O solvente utilizado para a primeira limpeza não deve ser reutilizado.

UTILIZANDO O EQUIPAMENTO

Antes de utilizar o equipamento certifique-se de que:

1. A válvula de comando da entrada de ar (A) e o regulador de pressão de ar estejam fechados.
2. A pistola de pulverização esteja na posição travada;
3. A válvula de acionamento do agitador esteja fechada.

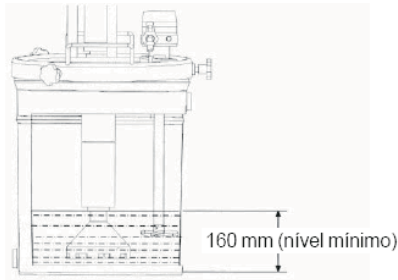


fechar



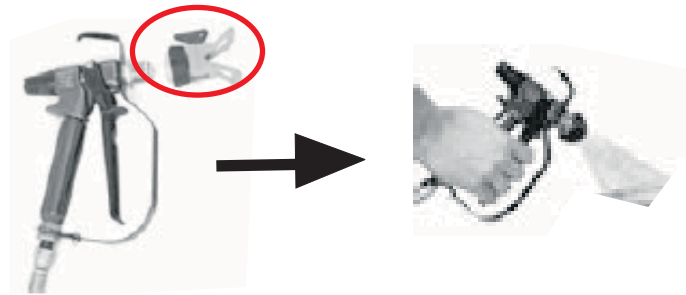
Com a bomba devidamente limpa e vazia é necessário preparar o equipamento para a operação de pulverização.

- 1** Coloque o produto no balde, insira o conjunto bomba e aperte os manípulos.

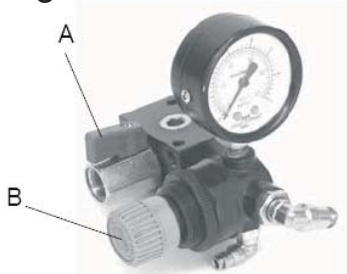


Obs.: A quantidade de produto a ser pulverizado não deverá ser inferior a 160mm.

- 2** Retire o bico de fluido, destrave o gatilho e acione a pistola para outro recipiente;



- 3** Abra a válvula de entrada de ar (A) e, lentamente, abra o regulador de pressão de ar (B) até atingir 2.8 Bar



Obs.: para aumentar a pressão de colo gire o manípulo no sentido horário, para diminuir, gire no sentido anti-horário.

- 4** Mantenha a bomba trabalhando lentamente até que todo ar saia do circuito e que a bomba e as mangueiras estejam cheias de cola.

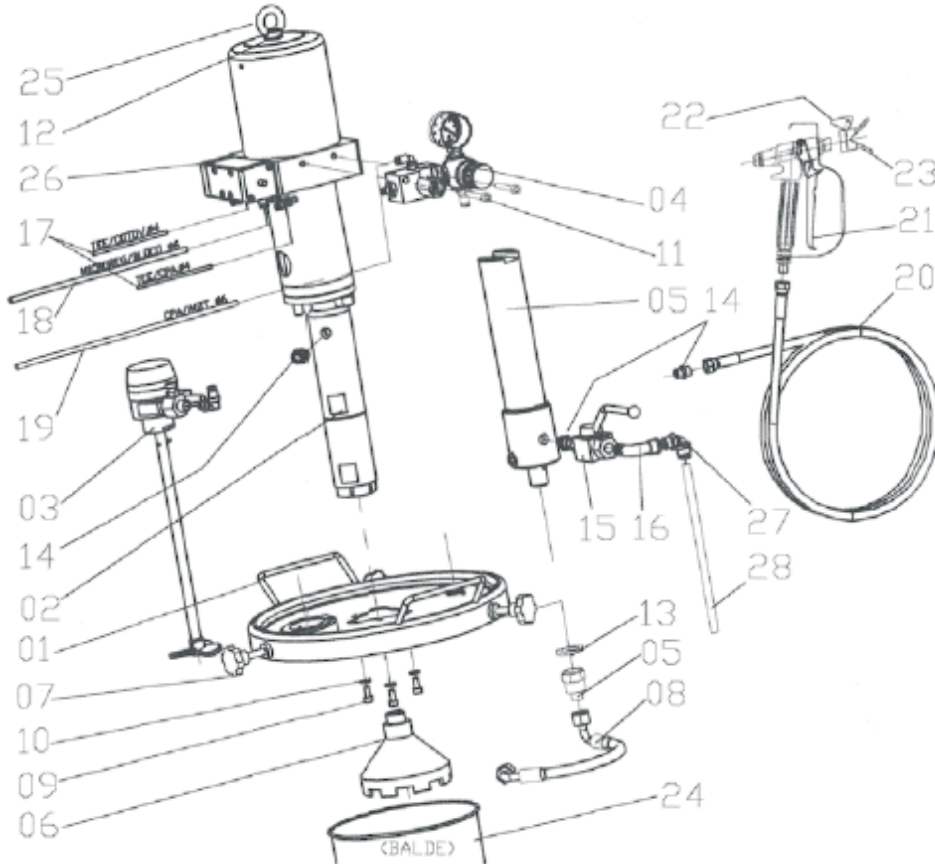
Solte e trave o gatilho da pistola para parar a pulverização.

- 5** Coloque o conjunto de bico de fluido na pistola.



**AGORA VOCÊ JÁ
PODE
TRABALHAR**

M40-AD Airless (9002)



Item	Código	Descrição	Quant.
1	1147	Tampa	1
2	2046	Bomba A18	1
3	1159	Agitados	1
4	1570	CPAADA1840	1
5	458	FPA	1
6	2712	Filtro Sucção	1
7	816	Manípulo	3
8	2284	Mangueira de ligação	1
9	2702	Parafuso M6x12	3
10	988	Arruela lisa M6	3
11	1292	Parafuso M6x40	2
12	163	Arruela inox M8	1
13	732	Arruela ved. 1/2	1
14	1286	Niple 1/4	3

Item	Código	Descrição	Quant.
15	141	Válvula AP 1/4	1
16	267	Curva galv. MF 1/4	1
17	153	Tubo PU 6x100	2
18	154	Tubo PU 6x240	1
19	154	Tubo PU 6x300	1
20	541	Mangueira	1
21	724	Pistola K90	1
22	705	Bico de Fluido	1
23	496	Sup. Auto-limpante	1
24	1060	Balde	1
25	2742	Olhal	1
26	1408	Válvula ISO	1
27	1448	Cotovelo 1/4x3/8	1
28	151	Tubo NY 3/8x20	1

Código	Descrição
2292	Kit Vedação Superior M40
2294	Kit Vedação Inferior M40
720	Kit Reparo K90