

M12 Airsys



Antes de instalar o equipamento você deve:

- ler atentamente o manual;
- verificar se o volume e a pressão da rede de ar comprimido são suficientes para acionar o equipamento;
- considerar que o volume de ar necessário para acionar a bomba é de 190 litros por minuto;
- observar o ponto onde será feita a tubulação de alimentação da bomba de forma que o condensado não escoe para dentro da bomba. Fazer a tomada na parte superior da tubulação.

LIMPEZA DO EQUIPAMENTO

O procedimento de limpeza do equipamento deve ser realizado após a instalação, antes do primeiro uso, e, também, periodicamente.

* Caso você utilize produto catalisado, esse procedimento de limpeza deve ser realizado diariamente, após a utilização do equipamento.

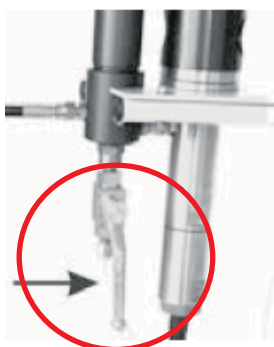
1 Feche o ar de pulverização da pistola.



2 Coloque o tubo de aspiração em um recipiente com solvente.



3 Abra a válvula de retorno.

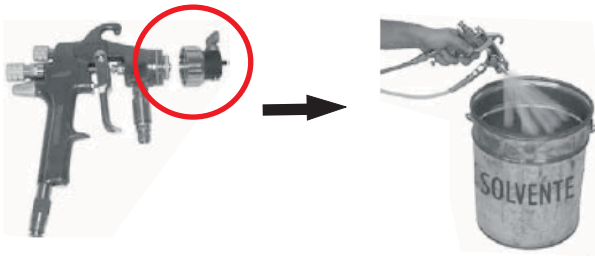


4 Regule a pressão da bomba a 1.0 bar.

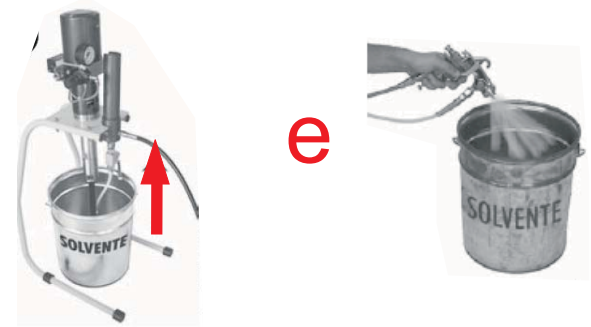
**GIRAR NO
SENTIDO
HORÁRIO**



- 5** Retire o conjunto do bico de pulverização da pistola. Segure a pistola na direção do recipiente e aperte o gatilho da pistola por alguns minutos.



- 6** Com a bomba funcionando, levante o tubo de aspiração e acione a pistola, deixando sair todo o solvente.



- 7** Após a limpeza, coloque solvente **limpo** no recipiente, insira o tubo de aspiração e acione a bomba fazendo o solvente circular novamente.



- 8** Feche a entrada de ar, deixando a bomba pressurizada e cheia de solvente. A bomba estará na posição de descanso.



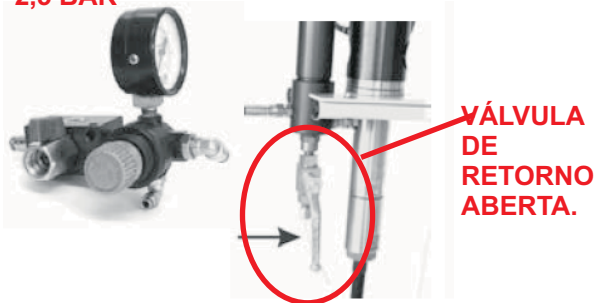
Sempre que proceder a limpeza do equipamento com solvente, deve-se deixar a bomba pressurizada e com solvente até a próxima utilização.

UTILIZANDO O EQUIPAMENTO

Com a bomba devidamente limpa e vazia é necessário preparar o equipamento para a operação de pintura.

- 1** Acione a bomba regulando a pressão de funcionamento em 2 a 2,5 bar e verificando se a válvula de retorno está aberta.

PRESSÃO DA BOMBA
2,0 - 2,5 BAR



- 2** Levante o tubo de aspiração e espere até esvaziar todo o solvente que estiver dentro do equipamento.

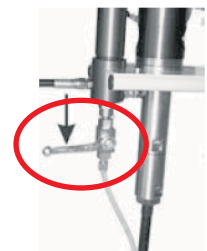


Obs.: Só faça essa operação caso a bomba esteja pressurizada com solvente.

- 3** Coloque a tinta em um recipiente e insira o tubo de aspiração no recipiente com tinta.



- 4** Aguarde a bomba encher de tinta e feche a válvula de retorno.



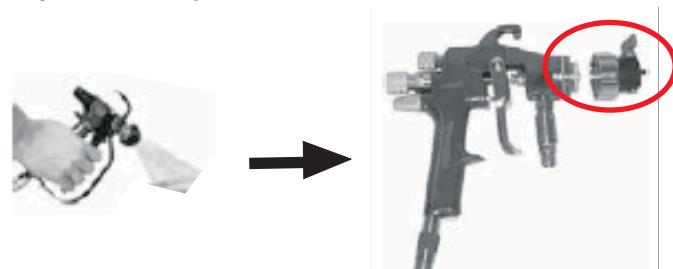
Obs.: Se o produto requer agitação, regule a válvula de retorno até a vazão desejada.

- 5** Regule a pressão da bomba em 3,0 a 3,5 bar ou mais, dependendo da viscosidade da tinta.

PRESSÃO DA BOMBA
3,0 - ,5 BAR



- 6** Acione o gatilho da pistola e, assim que a tinta sair na pistola, solte o gatilho e coloque o bico de pulverização;



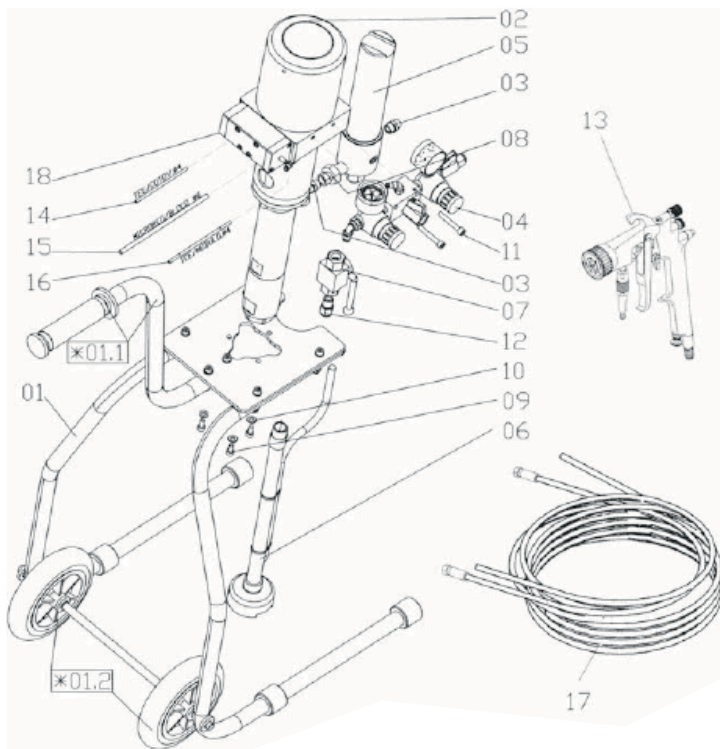
7 Regule a pressão do ar de pulverização em 1,0 a 1,5 bar girando o regulador de ar de pulverização.

**PRESSÃO DO AR DE PULVERIZAÇÃO
1,0 - 1,5 BAR.**



**AGORA VOCÊ JÁ
PODE
TRABALHAR**

M12 AIRSYS (8001)



Código	Descrição
2292	Kit Vedação Superior M12
2293	Kit Vedação Inferior M12

Item	Código	Descrição	Quant.
1	2609	Pedestal	1
2	2047	Bomba A25	1
3	1286	Niple 1/4	2
4	2501	CPAM12	1
5	1459	FRP	1
6	2650	Aspiração	1
7	141	Válvula Esfera 1/4	1
8	2232	Conexão Gir. 3/8x1/4	1
9	2702	Parafuso M6x12	3
10	988	Arruela lisa	3
11	1292	Parafuso M6x40	2
12	97	Conector 1/4x3/8	1
13	2649	Pistola K1 3AMix	1
14	153	Tubo PU 6x100	1
15	153	Tubo PU 6x170	1
16	154	Tubo PU 6x120	1
17	955	Mang. AP 1/4x1/4	1
18	1408	Válvula ISO	1